

BALANCE DEFENSIVO DESDE DISPOSICIÓN 4 Y 1

Siempre a la hora de plantearse un sistema o un juego por conceptos hay que intentar cuadrar a la vez también el balance defensivo desde cada una de las situaciones intermedias, para ello hay que intentar dar unas normas que sean fáciles de recordar y automatizar.

Bajo mi punto de vista el balance defensivo comienza desde que el equipo contrario tira, tiene que estar muy bien definido quien va a rebote, después hay un primer repliegue, a continuación un segundo repliegue y para finalizar el último balance, esta diferenciación es la que vamos a usar a la hora de explicar las normas/conceptos que vamos a utilizar en nuestra transición defensiva

1-Rebote ofensivo

En este apartado la norma es muy clara al rebote ofensivo van a ir siempre, el tirador, nuestro 5 y el exterior del lado contrario al tiro más cercano a la línea de fondo de la pista de ataque

En la situación de que el tirador sea nuestro 5, solamente irá él al rebote ofensivo junto con el exterior de lado contrario más cercano a la línea de fondo de la pista de ataque

Ejemplo de situación gr 1

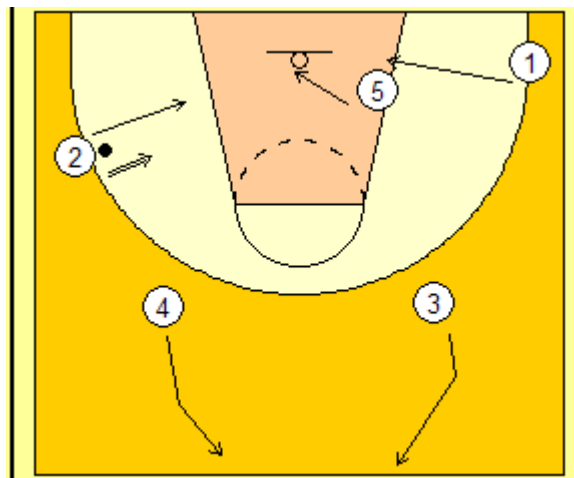


Fig 1

Solamente se nos planteará un problema en este rebote, como veremos en el punto siguiente, las posiciones que ocupan en la figura 1, 3 y 4, siempre deben de estar ocupadas para el balance, si el tiro o la penetración, se produce desde estas posiciones, el que tire o penetre va a ir al rebote pero su posición en el balance va a ser ocupada por el jugador más próximo del lado fuerte tal y como se indicó en el juego por conceptos y se ve en la figura 2, en la que 4 tira, irían al rebote 4, 5 y 1 y al balance 2 y 3

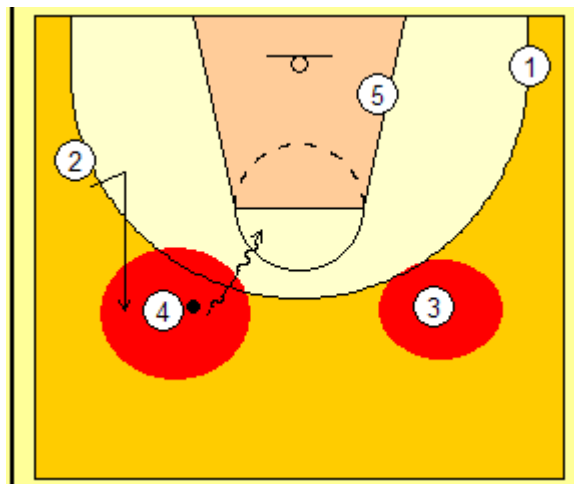


Fig 2

2-Primer repliegue

Para el primer repliegue, tal y como se intuye del punto anterior, nuestra norma va a ser que, siempre las dos posiciones de cabecera del ataque van a tener que estar ocupadas, son las dos indicadas en rojo en la figura 3

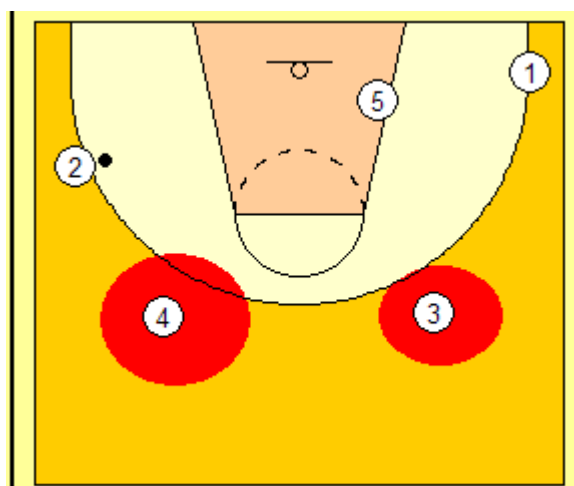


Fig 3

Los jugadores que ocupen esas dos posiciones van a ser los encargados de hacer el primer balance, que se realizará, con uno de ellos en el centro del campo y el otro en el tiro libre formando un tándem encargado de parar el posible CA rival. Fig 4

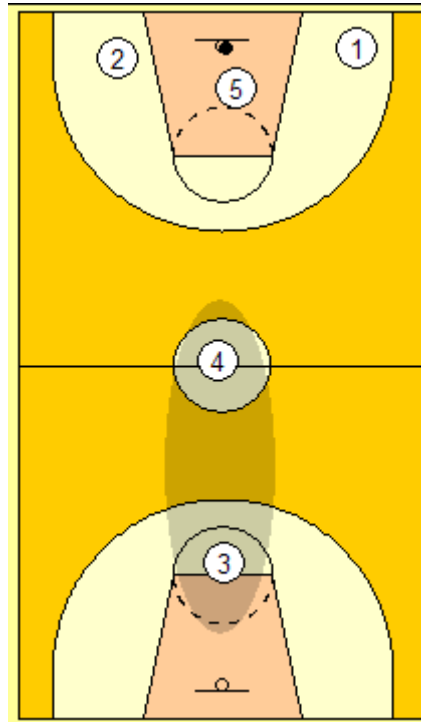


Fig 4

Ya he hablado en este punto de las funciones de los dos jugadores que no han ido al rebote, ahora voy a indicar la función de los jugadores que han ido al rebote si no lo han cogido.

Su función será muy importante ya que van a parar el primer pase de salida del CA, pero no van a ir los 3 a estorbar ese primer pase para que no se produzca si no que van a ir dos en función de su situación y de la situación del reboteador.

Si partimos de la figura 5 (ya nuestro equipo aparece como defensa), el rebote vemos que ha salido hacia el lado izquierdo visto desde pista trasera, en este caso serán 2 y 5 los que vayan a parar el posible pase de 5 a 1, si el rebote lo

hubiese cogido 5 en el lado derecho, 5 y 1 tendrían que ir a parar el primer pase

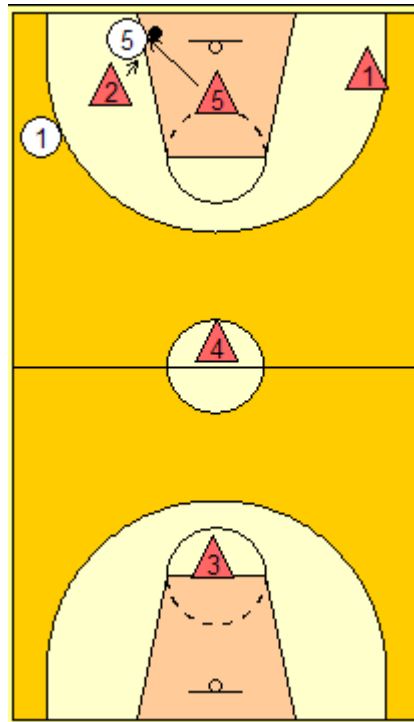


Fig 5

3-Segundo repliegue

Este segundo repliegue es fundamental para un jugador pero involucra a casi todo el equipo, estoy hablando del jugador que ha ido al rebote y no ha ido a parar el primer pase, ese jugador en cuanto ve que el rebote no va hacia su lado tiene que bajar hacia pista trasera pero tiene que hacerlo en dos fases (para explicar las fases voy a partir de la situación anterior en la figura 4):

→ 1ª fase –Estamos hablando del jugador 1, ya que 2 y 5 han ido a parar el primer pase de CA, en esta primera fase 1 tiene que ir hasta la zona entre el centro del campo y el tiro libre de pista trasera, puede ser que mientras él llega, el balón lo reciba el base contrario y salga botando por lo que D4 tendrá que parar a 1 con balón en ese caso 1 se queda ahí, (Fig 6) si 4 no ha tenido que saltar a parar a nadie sigue a la siguiente fase

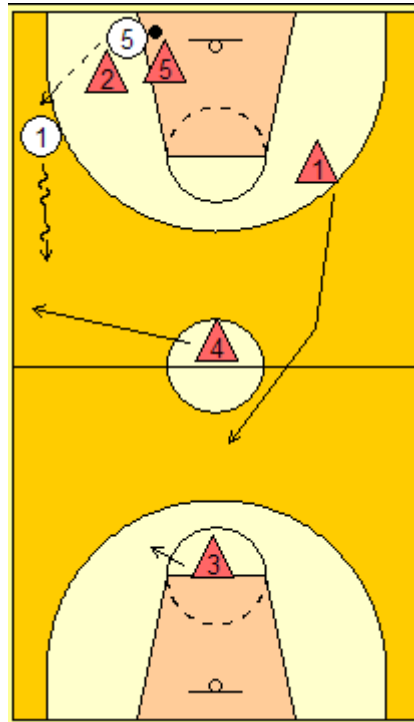


Fig 6

→ 2ª Fase- Si 1 no ha tenido que ayudar a 4, bajará rápido a la altura de 3 y se formará un triángulo de balance ocupando media pista (Fig 7), este triángulo, sobre todo su jugador en punta (4 en este caso), deberá de siempre por detrás de la línea de balón, es decir, ir bajando con el balón hasta llegar a la defensa posicional 5c5

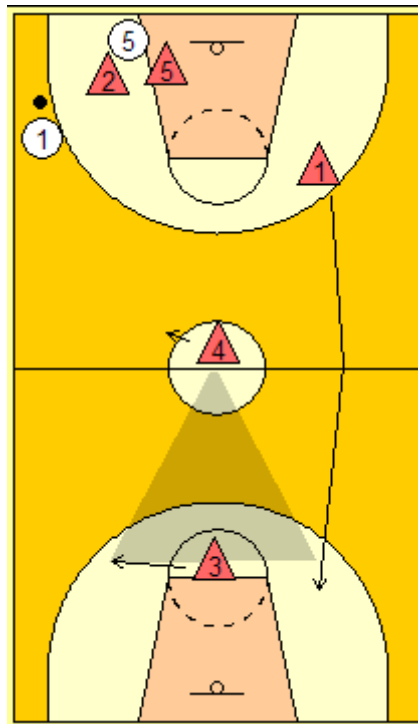


Fig 7

4-Tercer repliegue

Esta será la fase culminante de nuestro balance defensivo, es la fase en la que los dos jugadores que han parado el primer pase bajan a defender a nuestra pista, este último balance se hará siguiendo tres normas muy claras:

- Deberán bajar siempre intentando ir por lado débil, cubriendo espacios.
- Proteger siempre el aro
- Cogerán a los jugadores que estén libres independientemente de la posición o del rol que desempeñe en el equipo rival.

5-Situaciones especiales en el balance defensivo

A continuación voy a comentar un par de situaciones de las más complicadas en el balance defensivo que se nos pueden presentar con las normas que he indicado:

La primera de ellas se refleja en la figura 8, vemos que 1 tira, antes ese tiro, entrarían al rebote, 2 por ser el exterior del lado contrario más cercano a la línea de fondo, 5 que siempre entra al rebote, la clave aquí es que 1 sustituye a

5 en su función de estar preparado para el primer balance, así 3 que está muy cercano al aro se queda al rebote

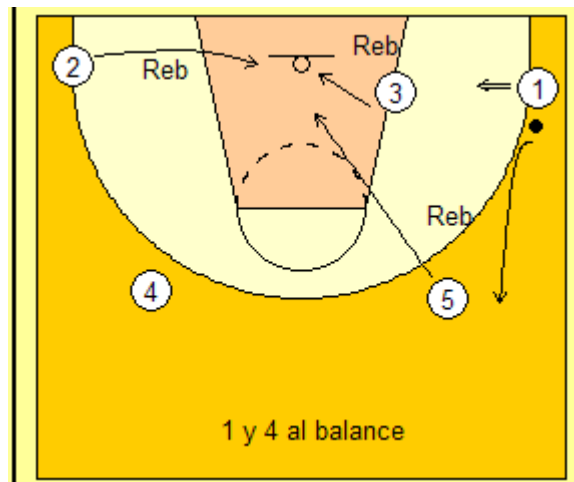


Fig 8

La otra situación que se nos puede dar en la que se refleja en la figura 9, en este caso 1 sustituye a 5 en su función de primer balance, 2 hace lo mismo con 4 y son 1 y 2 los que van al primer balance.

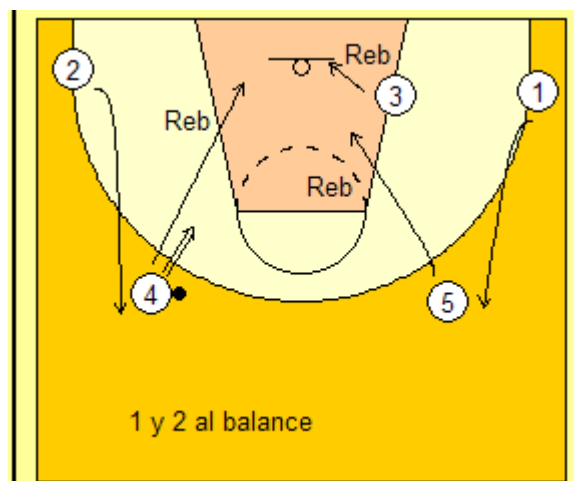


Fig 9

De este segundo caso podemos inferir otra norma, cuando haya dos jugadores igual de próximos a la línea de fondo que puedan ir al rebote desde el lado contrario, irá el más cercano al aro