

## JUEGO LIBRE SEGÚN PIVOTS

Durante mi etapa de jugador he jugado en todas las posiciones, pero ha sido en posiciones interiores donde he jugado en más ocasiones. Será por eso por lo que entiendo muchas veces las frustraciones de los pivots cuando muchas veces solo están para coger rebotes, realizar bloqueos y pegarte con el contrario por ganar una posición aunque te lleves un gran rato con la mano en alto pidiendo el balón y no te lo den.

Cada vez llegan menos pivots a categorías superiores. Todos quieren jugar por fuera y sin embargo son los equipos que tienen mejores pivots los que marcan diferencias en la competición. Quizá haya que dar mayor importancia a estos jugadores y trabajar con ellos desde pequeños en la visión de juego, que sean capaces de ver donde está la ventaja y jugar para ella.

Este año, uno de mis mejores jugadores ha sido un pivot, aunque es un jugador muy polivalente, con capacidad para jugar en cualquier posición. Esta ha sido otra de las razones por las que he querido dar un protagonismo mayor a los pivots. Porque yo me pregunto:

¿Por qué las jugadas las marcan siempre los bases?

¿Porque siempre se ha hecho así?

¿Acaso no está toda la defensa de cara y ve lo que se marca?

¿Es que el base es más listo que los demás?

Mi equipo ha jugado este año con un “juego libre” donde se hacía lo que decidían los pivots. Lo de juego libre lo pongo entre comillas, porque no era realmente un juego libre al culminar muchas opciones con sistemas que se utilizan habitualmente en la mayoría de los equipos. Esto no significa que no hubiera otras jugadas preparadas o que el base no mande. Ya que en marcar el tempo del partido los bases siguen siendo una pieza fundamental.

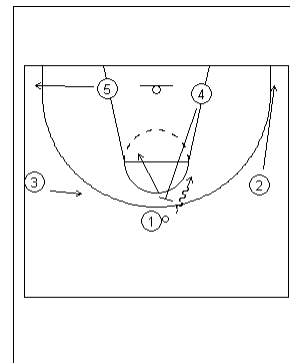
Mis pivots tampoco marcaban nada. Se jugaba en función de sus movimientos, esto obligaba al resto de compañeros a mirar siempre a los pivots. ¿Pero que pivot decidía, si había dos? Pues muy fácil, siempre el del lado fuerte y si el balón estaba en la posición de base, decidían los dos.

Opciones:

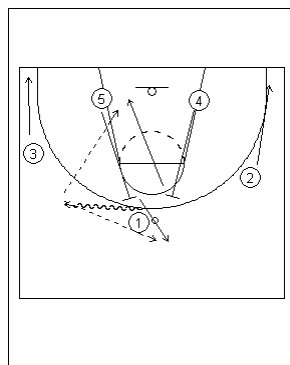
Con el balón en la posición de base, el pivot puede:

- a) Bloquear a 1
- b) bloquear al alero
- c) bloqueo entre postes
- d) no hacer nada

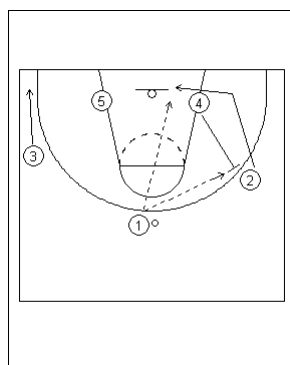
a) Uno de los dos pivots decide subir a jugar con 1 un pick & roll. 2 y 5 buscan las esquinas y tres situación de balance.



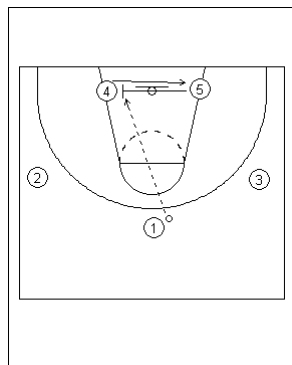
a) Puede ser que los dos postes decidan subir a bloquear a 1. Aleros bajan a las esquinas y 1 decide que bloqueo tomar. un poste baja y el otro se queda arriba.



b) El poste realiza bloqueo ciego al alero para que este reciba en puerta atrás o el poste en la continuación para el tiro exterior. También puede ser que los dos pivots decidan hacer lo mismo, uno por cada lado o que uno haga un bloqueo indirecto al alero y el otro un bloqueo directo al base. Sería combinar la opción a) y la opción b) lo cual enriquecería mucho el juego pudiendo el base aprovechar el B.D. y al mismo tiempo cortar el alero con ventaja.

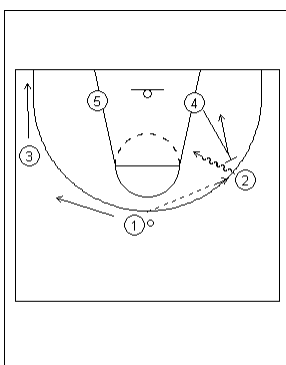


c) Puede haber un bloqueo entre postes, pudiendo el base pasar tanto al jugador que recibe el bloqueo, como al jugador que bloquea.

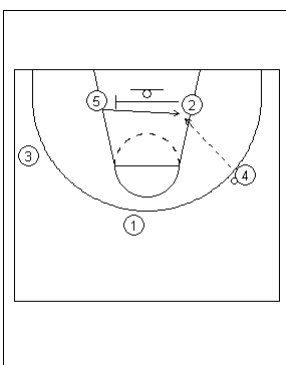


d) Si los pivots deciden no hacer nada, le están comunicando al base que quieren que el balón vaya a la banda. El base lo puede hacer de dos formas; con pase o con bote. Si es con pase, el pivot de lado fuerte decide:

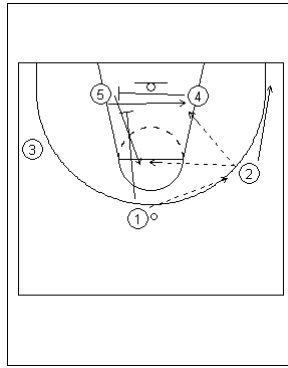
- d1) B.D. con alero
  - d2) B.I. con pivot de lado débil.
  - d3) B.I. con base.
  - d4) El poste se va a la esquina
  - d5) El poste decide quedarse en el poste bajo para jugar 1x1
- d1) B.D. con alero



d2) B.I. con pivot de lado débil. Tal y como muestra el gráfico esta situación puede haberse dado después de la opción b, es decir un B.I. del pivot con el alero.



Cuando aparecía esta opción la culminábamos con un triple post



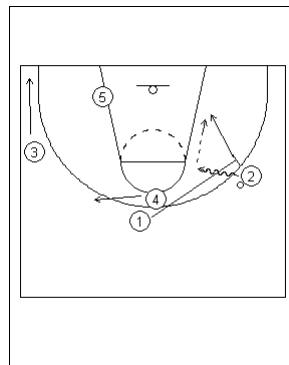
d3) B.I. con base. El base tras pasar al alero, recibe bloqueo del poste. 1 tiene dos opciones:

\*) 1 sale del bloqueo para bloquear a 2 y jugar 2x2 base y alero, al que llamamos UCLA LATERAL.

\*) Aprovechar el bloqueo para irse hacia canasta, al que llamamos UCLA VERTICAL

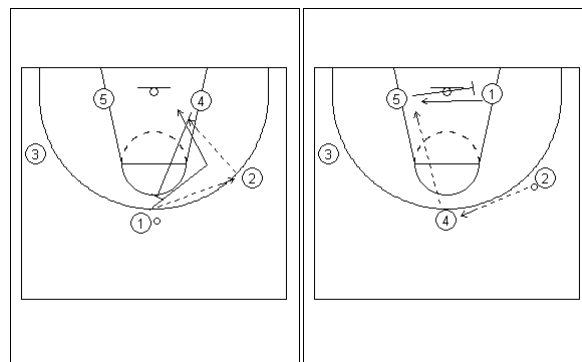
#### OPCIÓN UCLA LATERAL

2x2 base y alero. Alero del lado débil busca esquina para posible recepción en el triple.



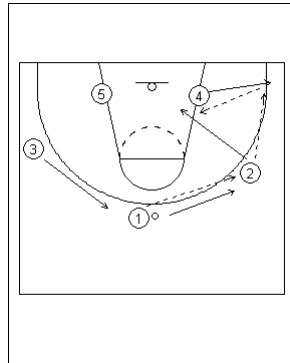
#### OPCIÓN UCLA VERTICAL

4 recibe de 2 y 1 recibe bloqueo de 5. 4 pasa a 1, teniendo a 3 como apoyo para dar el pase.

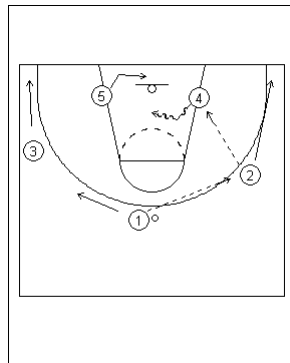


d4) El poste se va a la esquina y el alero tiene dos opciones:

- \*) Aprovechar el aclarado para jugar 1x1
- \*) Pasar y cortar

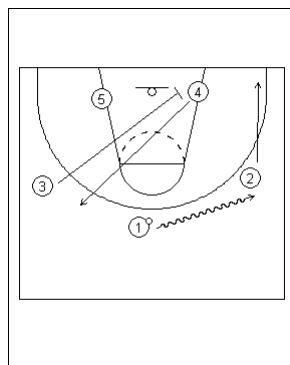


d5) El poste decide quedarse en el poste bajo para jugar 1x1. Aleros a las esquinas y el otro poste se mueve al lado inverso hacia donde se juegue el 1x1.

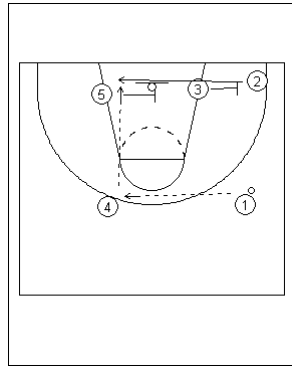


EL BASE LLEVA EL BALÓN A BANDA CON BOTE. 2 BAJO.

En el caso de que los postes no se muevan y el base no ve claro el pase a los aleros, puede optar por coger banda botando. En ese caso, el alero del lado fuerte se hunde y el alero del lado débil bloquea al poste del lado fuerte



4 recibe de 1 y si lo hace con ventaja, puede lanzar a canasta. Mientras, 2 corta por línea de fondo recibiendo bloqueos de 3 y 5, pudiendo recibir de 4 para el tiro.



Si 2 no recibe con ventaja para lanzar a canasta, tiene la opción del pase a 4, quien ha recibido un bloqueo de 3. En el caso de que 2 tire a canasta este bloqueo permitirá a 4 ir al rebote con ventaja. También tiene el pase a 3 en la continuación del bloqueo

