

2-Balón en la posición del alero

En este caso, salvo que la jugadora rival este excesivamente lejos de la línea de 6.25, vamos a establecer un primer 2c1 al base que bota o al alero que recibe el balón, aunque no comience a botar Fig 2, en cuanto se produce este trap, el resto de jugadoras ajustan, quedando tal y como se expone en la figura 3.

El ajuste quizás más importante de esta parte de la defensa es el de la jugadora 5 en el gráfico, su posición debe de ser en línea con la esquina de la pista, en parte para evitar que le busquen la espalda y también para cerrar muy bien el rebote

En este caso 3 se encargaría del posible pase al poste alto

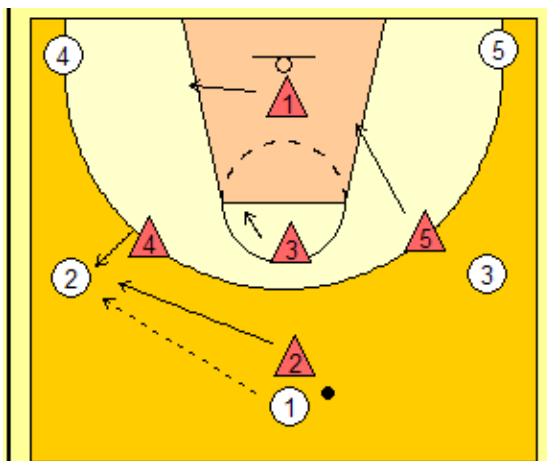


Fig 2

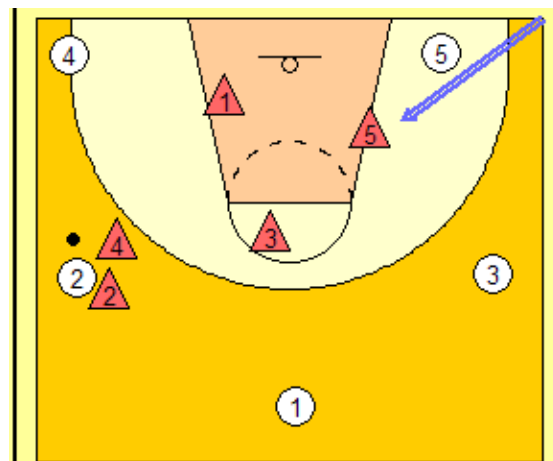


Fig 3

Si en este primer trap, el equipo contrario nos realiza un "pase de seguridad", lo ajustaremos con 3 que va a hacer un flash mientras 2 llega, mientras 3 hace el flash y 2 llega, 4 va a hacer un flash de segunda ayuda ocupando el centro mientras 3 recupera, al ajustar todas, cada una volverá a su posición inicial. Lo vemos en la figura 4

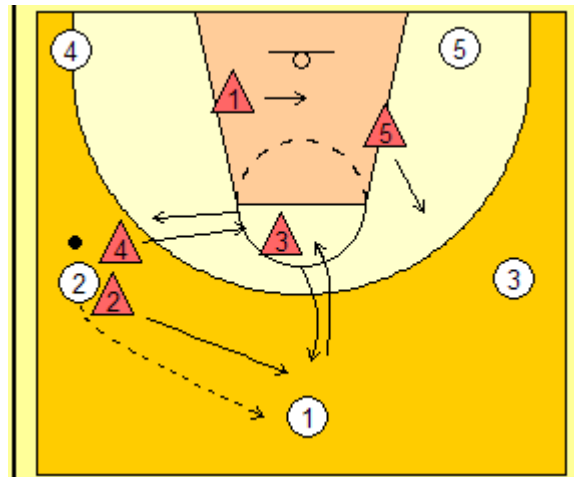


Fig 4

3-Balón en la esquina

Esta situación es la que buscamos al inicio de la defensa, en la esquina siempre vamos a realizar un trap muy agresivo y vamos a intentar que el balón no pueda salir de esa zona, para ello en la figura 5, si el pase llega a 4, 1 y 3 van a hacer el 2c1, 4 ocupa la posición previa de 3, cubriendo un poco más el poste bajo y 2 ocupa la posición en punta del triángulo de ajuste, lo veremos ajustado ya en la figura 6.

En este caso 2 se encargaría de un posible pase al poste alto

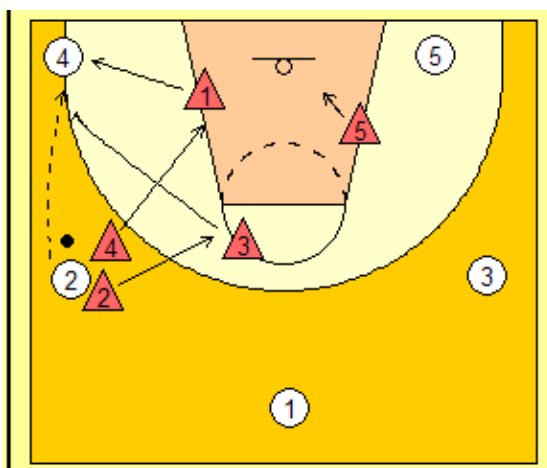


Fig 5

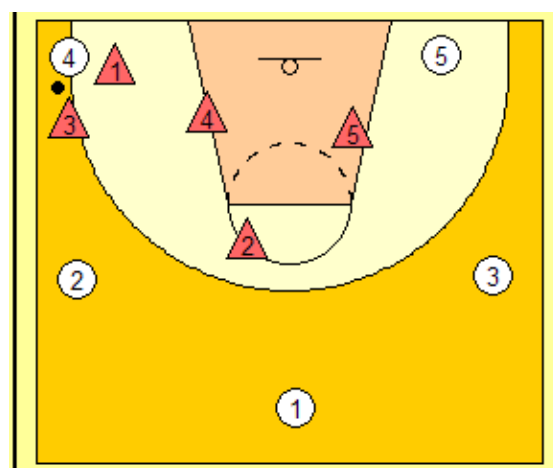


Fig 6

4-Balón vuelve a la posición de alero

En este caso no vamos a realizar 2c1 en la posición del alero si el balón vuelve de la esquina, vamos a intentar en este punto contener al ataque ya que podemos estar en una situación difícil si no ha sido los traps tan fructíferos como esperábamos. 2 va a ajustar muy intenso al espacio entre 3 y 1, intentando negar la inversión con trabajo de manos y de pies, el resto de jugadoras van a recuperar sus posiciones de inicio, con la diferencia de que 3 y 4 han cambiado sus posiciones, recordamos que la posición de 5 en este punto debe de ser en línea con la esquina de la pista, lo vemos en las figuras 7 y 8

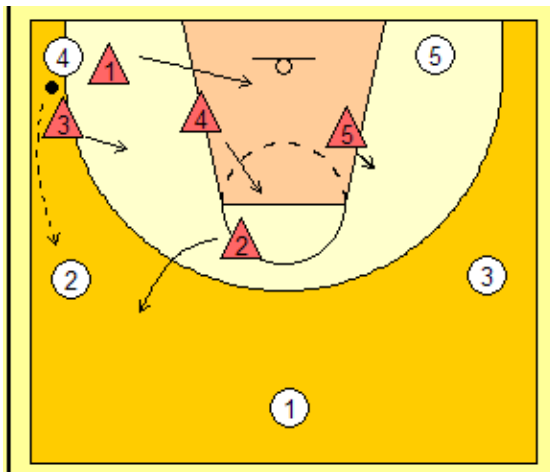


Fig 7

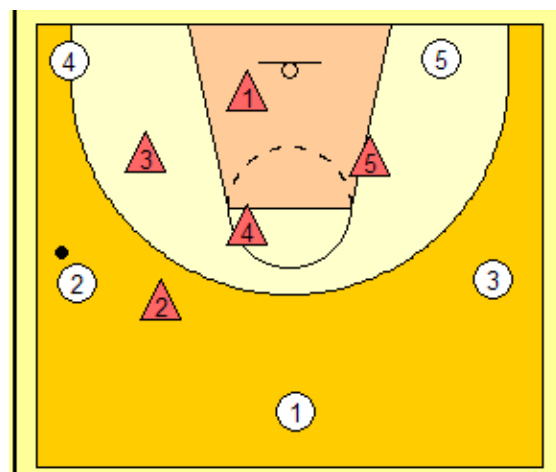


Fig 8

5-Balón de vuelta a posición de base

En este caso vamos a volver a la posición inicial de la defensa, con la particularidad de que ha habido algún cambio de posición entre jugadoras, cuando el balón llegue al base, 2 va a llegar, si continúan la inversión hacia el lado contrario, 5 va a realizar un flash hasta que 2 recupere con el balón, si llega pronto realizaremos un trap a 3 con 2 y 5 llegamos nos limitaremos a ajustar, si el pase va a la esquina realizaremos un trap tal y como se ha indicado anteriormente Figura 9

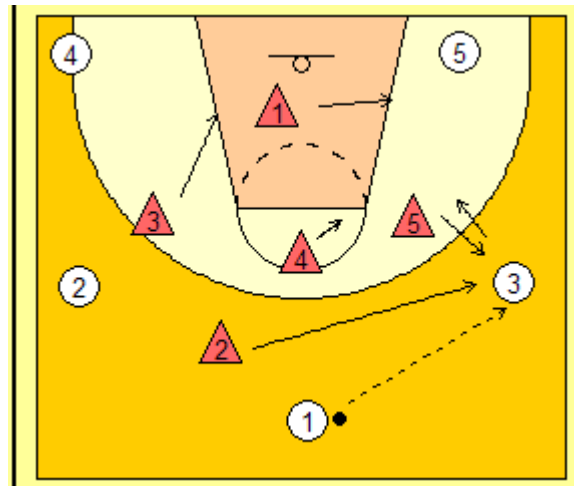


Fig 9

A partir de aquí actuaremos tal y como se ha indicado hasta ahora de la misma forma.

6-Ajuste de situaciones especiales: sobrecarga

Esta situación es muy empleada por los entrenadores para atacar la zona, voy a intentar ajustarla basándonos en las normas citadas anteriormente de funcionamiento general de la defensa; Comienzan la sobrecarga con un carretón previo pase al lado contrario, a este pase le realizamos un trap en cuanto recibe, si el primer poste que bloquea sube al poste alto, será 3 quien lo defienda intentando que no reciba bajo ningún motivo, pudiendo defenderle por delante Fig 10

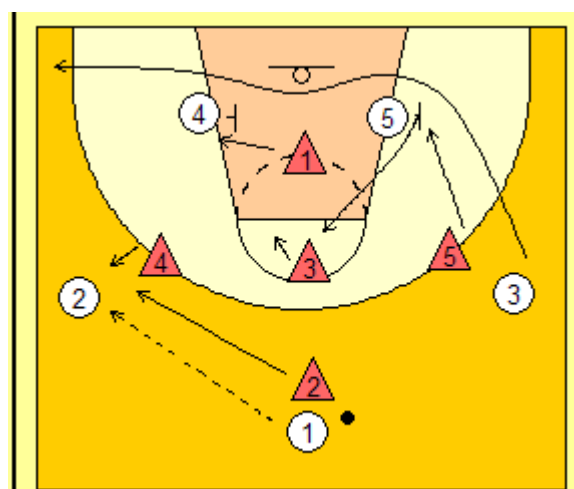


Fig 10

Si el primer trap nos ha sido fructífero y puede realizar un pase a la que sobrecarga, realizamos un trap a la esquina igual que antes con 1 (debe intentar no quedarse nunca en el bloqueo, debe de intentar pasarlo por abajo para nunca conceder la penetración por fondo o por arriba pero tapando enseguida fondo) y con 3, 4 debe bajar enseguida a ajustar poste bajo de lado fuerte, 5 debe bajar más aún y 2 será la encargada de defender el poste alto normalmente por delante para que nunca reciba Fig 11

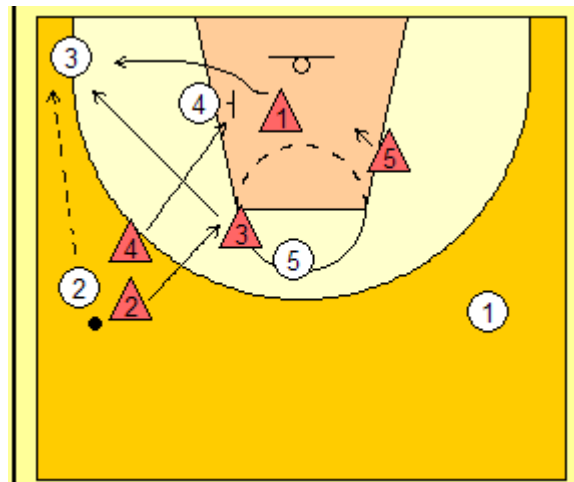


Fig 11

Una vez que estamos en la esquina, nuestro problema puede ser la inversión hacia el lado contrario, vamos a ver como la ajustamos.

Si sacan el balón hacia 2, actuamos como hemos citado antes, 2 niega la inversión y el resto de jugadoras ajustan con la particularidad de que 4 debe coger rápidamente el poste alto Fig 12

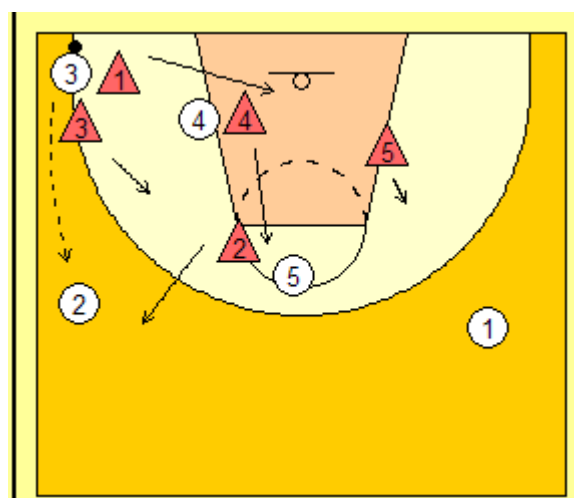


Fig 12

Por último vamos a ver como ajustáramos el final de la inversión hasta 1, vamos a intentar no realizar grandes cambios respecto a las posiciones iniciales, para ello, 5 va a realizar un flah que puede ser un poco más largo para intentar que 1 no reciba cómodo, si se mantiene el poste alto ocupado, 4 debe de rodar por delante de el para que el atacante no haga un autobloqueo y se quede por delante del defensor , si podemos haremos trap pero ante las dificultades será mejor ajustar de manera conservadora Figura 13

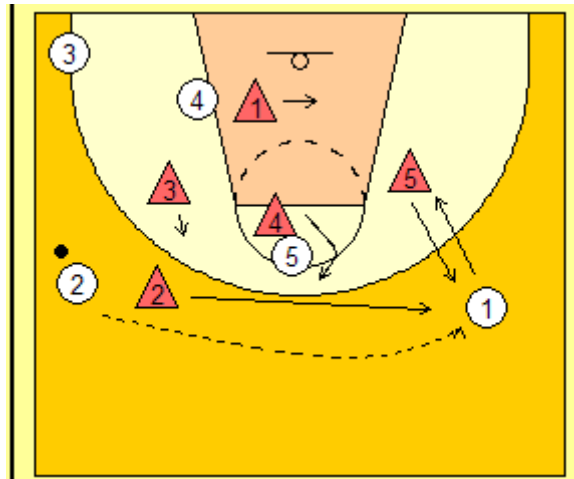


Fig 13

